

HERRAMIENTAS

HERRAMIENTAS PARA CONTACTOS DE SEÑAL Y DE POTENCIA

Tamaño (AWG)			Contacto		Crimpa- dora	Posiciona- dor	Insertor metálico	Extractor metálico	Insertor de plástico	Extractor de plástico		
Tamaño contacto	Copeta hilo	Rango hilo	Macho / Hembra	Ref. Contacto								
12	12	12-14	P	M39029/58-365	AF8	TH163	DAK95-12B	DRK95-12B	Insertado a mano	M81969/ 14-12 verde		
			S	M39029/56-353								
16	16	16-20	P	M39029/58-364			AF8 / AFM8	TH163 / K43	DAK95-16B	DRK95-16B	M81969/14-04 (amarillo)	M81969/ 14-04 (blanco)
			S	M39029/56-352								
20	20	20-24	P	M39029/58-363	AF8 / AFM8	TH163 / K43	DAK95-20B	DRK95-20B	M81969/14-03 (azul)	M81969/ 14-03 (blanco)		
			S	M39029/56-351								
22	22	22-26	P	M39029/58-362	AFM8	K42	DAK95-22B	DRK95-22B	M81969/14-10 (rojo)	M81969/14- 10 (naranja)		
			S	M39029/56-350								
	22M	24-28	P	M39029/58-361		K42	DAK95-22MB	DRK95-22MB	M81969/14-01 (verde)	M81969/ 14-01 (blanco)		
			S	M39029/56-349								
	22D	22-28	P	M39029/58-360		K40	DAK95-22MB	DRK95-22MB				
			S	M39029/56-348								
23	23	23	P	M39029/18-177	K338	DAK95-22MB	DRK95-22MB					
			S	M39029/17-172								

HERRAMIENTAS PARA CONTACTOS COAXIALES

Tamaño del contacto	Cable	Referencia del contacto		Crimpadora		Útiles de instalación	
		Contacto macho	Contacto hembra	Contacto central	Férrula	Insertor	Extractor
16	RG-178B/U	M39029/76-425 ☺	M39029/77-429 ☺	AFM8 / K532-1	GS100-1 / GP295	DAK95-16B	DRK95-16B
	RG-196A/U						
	RG-174A/U	M39029/76-424 ☺	M39029/77-428 ☺				
	RG-188A/U						
	RG-316A/U						
RG-179B/U							
12	RG-174A/U	M39029/28-211 ☺	M39029/75-416 ☺	AFM8 / K323	GS200-1 / G2P330	DAK95-12B	DRK95-12B
	RG-179B/U (M17/94)						
	RG-316A/U (M17/113)	M39029/28-409	M39029/75-417	AFM8 / K323	GS200-1 / G2P330	DAK95-12B	DRK95-12B
	RG-180B/U (M17/95)						
	RG-195A7U						
RAYCHEM 9528 A1318							
8	RG-187A/U	21-33102-23	21-33101-23	AFM8 / K406**	HX4 / Y196(A) o Y215(A) o Y137(B) o HX3 / X101	Insertado a mano	11-9170
	RG-179B/U						
	RG-174A/U						
	RG-188A/U						
	RG-316/U	21-33102-24	21-33101-24			HX4 / Y197(A) o Y140(B) o HX3 / X102	
	RG-161/U						
	RG-142B/U	M39029/60-367	M39029/59-366				
	RG-223/U						
RG-180B/U							
RG-195A/U							

** Cuando los contactos interiores se instalan únicamente mediante crimpado, se tiene que usar el kit de herramientas 11-10134 Expandir para montar el aislante trasero sobre el contacto.

HERRAMIENTAS

CRIMPADORA AJUSTABLE ESTÁNDAR AF8

La CRIMPADORA AF8 M22520/1-01 ofrece ilimitadas aplicaciones para cables de galgas entre 12 y 26 AWG.

Las 8 posiciones de crimpado, garantizan máxima fuerza de tracción para la gran mayoría de contactos.

Existen más de mil torretas o posicionadores distintos que permiten adaptar el cabezal de la AF8 a cualquier combinación cable/ contacto, tanto de especificación militar como customizado. Se recomienda un calibrado periódico para garantizar un funcionamiento preciso.



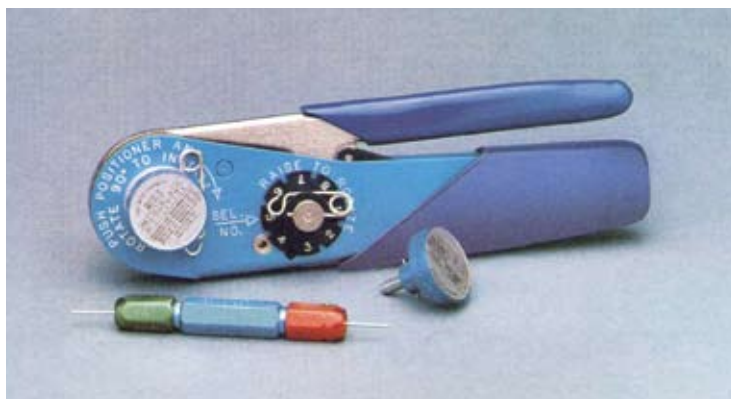
REF. MILITAR	REF. DMC	DESCRIPCIÓN
M22520/1-01	AF8	HERRAMIENTA
M22520/1-02	TH1A	TORRETA
M22520/1-03	TH4	TORRETA
M22520/1-04	TH163	TORRETA
M22520/1-05	UH2-5	POSICIONADOR UNIVERSAL
M22520/1-06	TP45	POSICIONADOR
M22520/1-07	TP85	POSICIONADOR
M22520/1-08	TH199S	TORRETA
M22520/1-09	TP360	POSICIONADOR
M22520/1-10	TP365	POSICIONADOR
M22520/1-11	TP465	POSICIONADOR
M22520/1-12	TH270	TORRETA
M22520/1-13	TH285	TORRETA
M22520/1-14	TH286	TORRETA
M22520/1-15	TP485	POSICIONADOR
M22520/1-16	TP513	POSICIONADOR
M22520/1-17	TP651	POSICIONADOR
M22520/3-1	G125	PASA/NO PASA

CRIMPADORA AJUSTABLE EN MINIATURA AFM8

La CRIMPADOR AFM8 M22520/2-01 está diseñada para la gran mayoría de conectores miniatura y subminiatura que se emplean en todo tipo de sistemas electrónicos.

Desarrollada originalmente para la Fuerza Aérea, la AFM8 cubre la necesidad de una herramienta pequeña y manejable para galgas de cable entre 20 y 32 AWG.

La AFM8, con sus 8 posiciones de crimpado MIL-STANDARD, garantiza máxima fuerza de tracción para la gran mayoría de contactos. Su mecanismo de precisión obliga al ciclo de crimpado completo, garantizando una precisión constante.



REF. MILITAR	REF. DMC	DESCRIPCIÓN
M22520/2-01	AFM8	HERRAMIENTA
M22520/2-02	K15	POSICIONADOR
M22520/2-03	K60S	POSICIONADOR
M22520/2-04	K151	POSICIONADOR
M22520/2-05	K3	POSICIONADOR
M22520/2-06	K41	POSICIONADOR
M22520/2-07	K40	POSICIONADOR
M22520/2-08	K13-1	POSICIONADOR
M22520/2-09	K42	POSICIONADOR
M22520/2-10	K43	POSICIONADOR
M22520/2-11	K287	POSICIONADOR
M22520/2-12	K286	POSICIONADOR
M22520/2-13	K338	POSICIONADOR
M22520/2-14	K340	POSICIONADOR
M22520/2-15	K341	POSICIONADOR
M22520/2-16	K339	POSICIONADOR
M22520/2-17	K342	POSICIONADOR
M22520/2-18	K343	POSICIONADOR
M22520/2-19	K330-2	POSICIONADOR
M22520/2-20	K331-2	POSICIONADOR
M22520/2-21	K332-2	POSICIONADOR
M22520/2-22	K212	POSICIONADOR
M22520/2-23	K267-1	POSICIONADOR
M22520/2-24	K75S-1	POSICIONADOR
M22520/2-25	K261-1	POSICIONADOR
M22520/2-26	K262-1	POSICIONADOR
M22520/2-27	K269-1	POSICIONADOR
M22520/2-28	K373-1	POSICIONADOR
M22520/2-29	K372-1	POSICIONADOR
M22520/2-30	K404	POSICIONADOR
M22520/2-31	K406	POSICIONADOR
M22520/2-32	K496	POSICIONADOR
M22520/2-33	K74S	POSICIONADOR
M22520/2-34	K323	POSICIONADOR
M22520/2-35	K532-1	POSICIONADOR
M22520/2-36	K473	POSICIONADOR
M22520/3-1	G125	PASA/NO PASA

ÚTILES DE APLICACIÓN

CRIMPADORAS HX4 – HX3



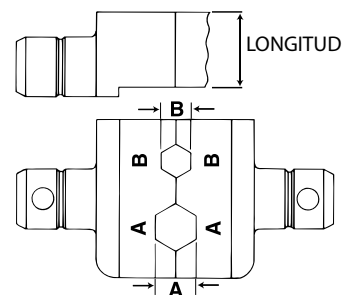
M22520/5-01 (HX4) M22520/10-01 (HX3)

Las crimpadoras coax con cabezal hexagonal están disponibles en una gran variedad de combinaciones con dados que puede tener una, dos o hasta tres cavidades. Estos dados sirven para la mayoría de conectores y contactos coaxiales de acuerdo a las normativas MIL-C-39012, MIL-C-39029.

REFERENCIA DEL DADO		DIMENSIONES DE CIERRE DEL DADO			
REF. DMC	REF. MILITAR	HEX. A	LONGITUD	HEX. B	LONGITUD
HX4	M22520/5-01	Cabezal de la crimpadora			
Y200P	M22520/5-02	0,091	0,09	0,068	0,27
Y196	M22520/5-03	0,128	0,325	0,105	0,325
Y152	M22520/5-04	0,138	0,09	0,118	0,27
Y197	M22520/5-05	0,213	0,325	0,178	0,325
Y203	M22520/5-06	0,128	0,094		
Y195	M22520/5-07	0,255	0,325		
Y215	M22520/5-08	0,128	0,375		
Y204P	M22520/5-09	0,178	0,4	0,068	0,093
Y189	M22520/5-10	0,16	0,4		
Y205P	M22520/5-11	0,213	0,4	0,068	0,093
Y206P	M22520/5-13	0,255	0,4	0,068	0,093
Y207P	M22520/5-15	0,263	0,4	0,068	0,093
Y193	M22520/5-17	0,118	0,375		
Y142	M22520/5-19	0,255	0,4	0,213	0,4
Y149	M22520/5-21	0,475	0,4		
Y145	M22520/5-23	0,384	0,4		
Y110P	M22520/5-25	0,429	0,4	0,1	0,12
Y151	M22520/5-27	0,532	0,4		
Y109P	M22520/5-29	0,324	0,4	0,1	0,12
Y150	M22520/5-31	0,501	0,4		
Y136	M22520/5-33	0,343	0,4	0,105	0,4
Y137	M22520/5-35	0,324	0,4	0,128	0,4
Y138	M22520/5-37	0,314	0,4	0,151	0,4
Y139	M22520/5-39	0,309	0,4	0,16	0,4
Y140	M22520/5-41	0,29	0,4	0,178	0,4
Y141	M22520/5-43	0,268	0,4	0,197	0,4
Y143	M22520/5-45	0,231	0,4	0,218	0,4
Y144	M22520/5-47	0,359	0,4		
Y146	M22520/5-49	0,401	0,4		
Y147	M22520/5-51	0,431	0,4		
Y148	M22520/5-53	0,454	0,4		
Y102	M22520/5-55	0,324	0,4		
Y209P	M22520/5-57	0,213	0,4	0,1	0,12
Y208P	M22520/5-59	0,255	0,4	0,1	0,12
Y178	M22520/5-61	0,429	0,4		
Y314P	M22520/5-63	0,263	0,4	0,091	0,09
Y501	M22520/5-100	TERMINAL PREAISLADO CRIMP 26-10 AWG			
Y527	M22520/5-101	EMPALME PREAISLADO CRIMP 26-20 AWG			
Y539	M22520/5-102	EMPALME CRIMP 12-16 AWG			
Y540	M22520/5-103	EMPALME CRIMP 16-26 AWG			

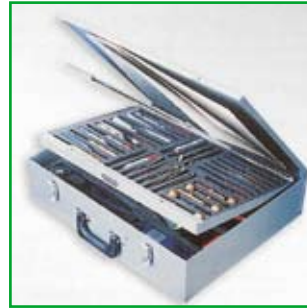
REFERENCIA DEL DADO		DIMENSIONES DE CIERRE DEL DADO			
REF. DMC	REF. MILITAR	HEX. A	LONGITUD	HEX. B	LONGITUD
HX3	M22520/10-01	Cabezal de la crimpadora			
X115S	M22520/10-02	0,091	0,09	0,068	0,27
X103	M22520/10-03	0,255	0,325		
X123	M22520/10-04	0,138	0,09	0,118	0,27
X101	M22520/10-05	0,128	0,325	0,105	0,325
X125	M22520/10-06	0,16	0,4		
X102	M22520/10-07	0,213	0,325	0,178	0,325
X140	M22520/10-08	0,128	0,093		
X129	M22520/10-09	0,118	0,327		
X136	M22520/10-10	0,128	0,375		
X225	M22520/10-11	0,105	0,4		
X118	M22520/10-13	0,128	0,4		
X226	M22520/10-15	0,151	0,4		
X149	M22520/10-17	0,178	0,4		
X147	M22520/10-19	0,197	0,4		
X144	M22520/10-21	0,213	0,4		
X155	M22520/10-23	0,218	0,4		
X156	M22520/10-25	0,231	0,4		
X187	M22520/10-27	0,255	0,4		
X515	M22520/10-100	TERMINAL /EMPALME CRIMP 12-10 AWG			
X511	M22520/10-101	TERMINAL /EMPALME CRIMP 26-14 AWG			
X525	M22520/10-102	TERMINAL /EMPALME CRIMP 26-24 AWG			
X527	M22520/10-103	EMPALME CRIMP 16-12 AWG			
X528	M22520/10-104	EMPALME CRIMP 26-16 AWG			

DADO



ÚTILES DE APLICACIÓN

KITS DE HERRAMIENTAS



ÚTILES DE INSERCIÓN Y EXTRACCIÓN



TORQUES DE APRIETE



SCP (SUMINISTROS DE CONECTORES PROFESIONALES, S.A.) es un distribuidor Categoría I, lo que nos permite ofrecer a nuestros clientes servicios de reparación y mantenimiento para sus herramientas DMC, proporcionando así unas mejores condiciones de venta y servicios de mantenimiento