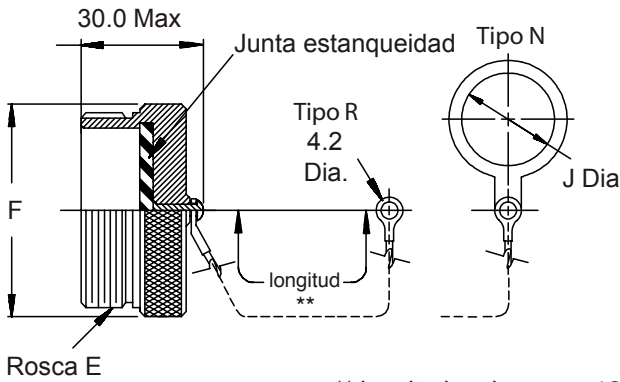


TAPONES

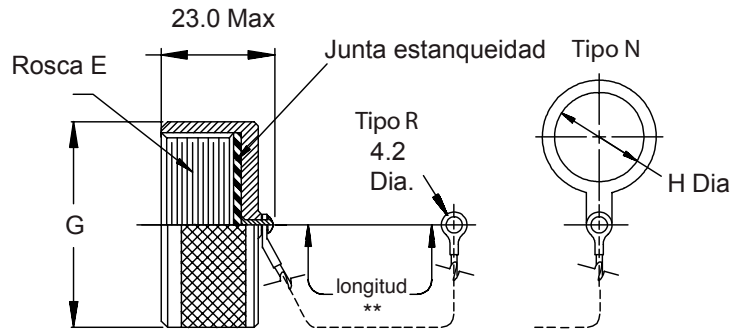
D38999/32

Tapón para conector aéreo



D38999/33

Tapón para conector base



** longitud cadena 127.0 +13.0 -7.0

TAMAÑO	ROSCA E	F Max	G Max	H Min	J Min
9	.8250-0.1P-0.3L-TS	23.0	23.0	17.6	13.0
11	.7500-0.1P-0.3L-TS	26.0	28.0	22.0	18.0
13	.8750-0.1P-0.3L-TS	31.0	31.0	25.1	20.0
15	1.0000-0.1P-0.3L-TS	33.0	32.0	29.9	23.0
17	1.1875-0.1P-0.3L-TS	37.0	37.0	32.0	26.0
19	1.2500-0.1P-0.3L-TS	40.0	39.0	36.3	29.0
21	1.3750-0.1P-0.3L-TS	44.0	42.0	38.3	32.0
23	1.5000-0.1P-0.3L-TS	46.0	45.0	42.6	34.0
25	1.6250-0.1P-0.3L-TS	50.0	49.0	44.5	39.0

1. Para más información consultar norma MIL.

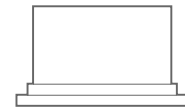
D38999/32 W 15 R

Referencia _____
 D38999/32 = Tapón para aéreo
 D38999/33 = Tapón para base

Material y tratamientos _____
 ☺ W = Aluminio, 500 horas cadmio verde oliva
 J = Composite, cadmio verde oliva
 M = Composite, nickel

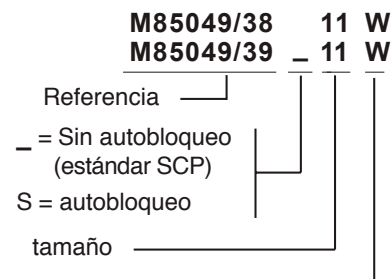
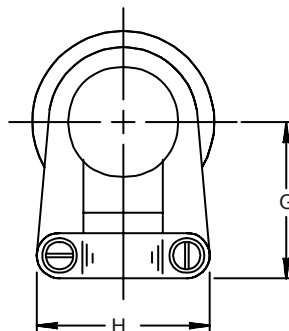
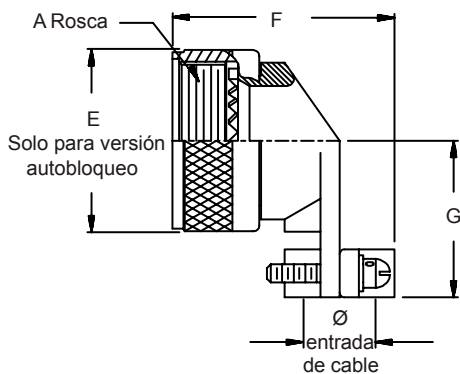
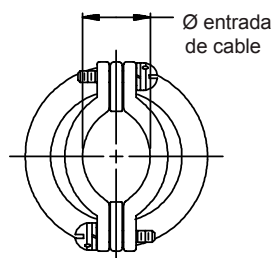
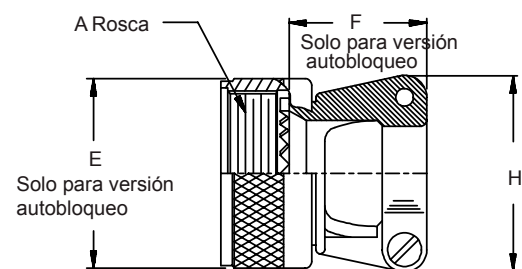
Tamaño _____
 ☺ Tipo de enganche (R o N) _____

TAPONES ANTIPOLVO DE PLÁSTICO



Tamaño del conector	Tapones para conector aéreo	Tapones para conector base
9	3730000020	3730000019
11	3730000032	3730000020
13	3730000028	3730000021
15	3730000024	3730000022
17	3730000025	3730000023
19	3730000026	3730000024
21	3730000271	3730000025
23	3730000030	3730000026
25	3730000030	3730000271

BRIDAS



- ☺ W = Aluminio, 1.000 horas tratamiento en cadmio Verde oliva
- A = Aluminio anodizado negro (Solo para versión autobloqueo)
- N = Aluminio, tratamiento en Nickel (Solo para versión autobloqueo)
- S = Acero (Solo para versión autobloqueo)

M85049/38 BRIDAS RECTAS

Tamaño	Ref. Tamaño	A. Rosca Clase 2B	E Dia Máximo (sólo autobloqueo)	F Máximo (sólo autobloqueo)	H Máximo	Entrada de cable	
						Mínimo	Máximo
9	A	M12 X 1 - 6H	21.8	23.1	21.6	2.5	5.9
11	B	M15 X 1 - 6H	25.0	23.1	22.9	3.9	5.9
13	C	M18 X 1 - 6H	29.4	25.7	27.9	4.8	8.3
15	D	M22 X 1 - 6H	32.5	26.9	29.2	6.6	11.6
17	E	M25 X 1 - 6H	35.7	29.5	33.0	7.2	15.6
19	F	M28 X 1 - 6H	38.5	35.8	38.1	8.3	16.1
21	G	M31 X 1 - 6H	41.7	38.4	40.6	8.7	17.7
23	H	M34 X 1 - 6H	44.9	42.2	43.2	9.7	20.9
25	J	M37 X 1 - 6H	48.0	44.7	45.7	10.6	21.7

M85049/39 BRIDAS SALIDA 90°

Tamaño	Ref. Tamaño	A. Rosca Clase 2B	E Dia Máximo (sólo autobloqueo)	F Máximo	G Máximo	H Máximo	Entrada de cable	
							Mínimo	Máximo
9	A	M12 X 1 - 6H	21.8	30.5	25.4	21.6	2.5	5.9
11	B	M15 X 1 - 6H	25.0	30.5	27.9	22.9	3.9	5.9
13	C	M18 X 1 - 6H	29.4	35.6	27.9	27.9	4.8	8.3
15	D	M22 X 1 - 6H	32.5	36.8	31.8	29.2	6.6	11.6
17	E	M25 X 1 - 6H	35.7	40.6	33.0	33.0	7.2	15.8
19	F	M28 X 1 - 6H	38.5	43.2	34.3	38.1	8.3	16.1
21	G	M31 X 1 - 6H	41.7	47.0	40.6	40.6	8.7	17.7
23	H	M34 X 1 - 6H	44.9	49.5	44.5	43.2	9.7	20.9
25	J	M37 X 1 - 6H	48.0	53.3	47.0	45.7	10.6	21.7

1. Para conocer más detalladamente las dimensiones consulte la especificación militar aplicable.

2. Se define por entrada de cable el lugar donde se aloja el mismo.

Sus dimensiones no son objeto de inspección.

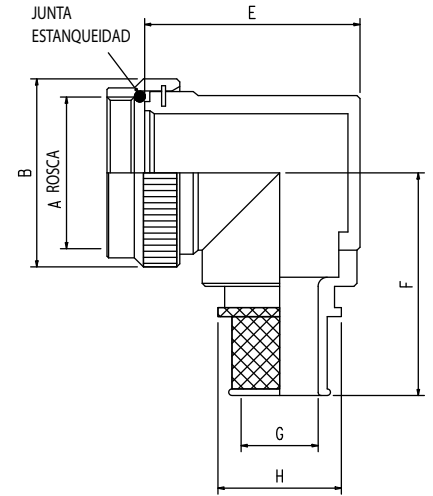
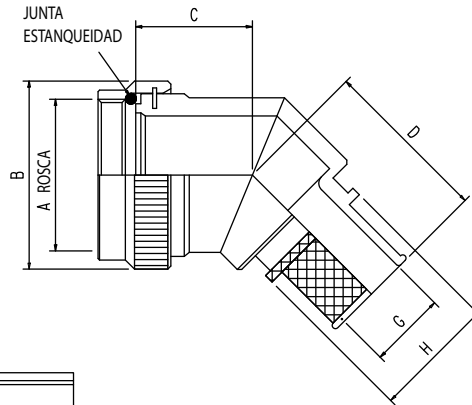
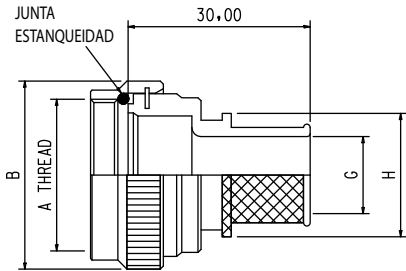
CUELLOS / ADAPTADORES

Cuello para bota termorretráctil + pantalla EMI/RFI (con sistema de retención mediante muelle), o únicamente mediante bota termorretráctil (sin necesidad de muelle)

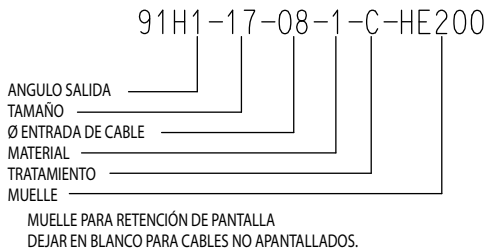
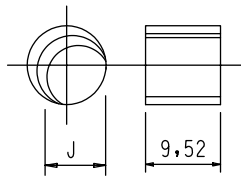
ANGULO 1: RECTO

ANGULO 2: 45°

ANGULO 3: 90°



MUELLE REF	J
HE050	7.34
HE100	9.22
HE200	14.50
HE300	18.50
HE400	25.00



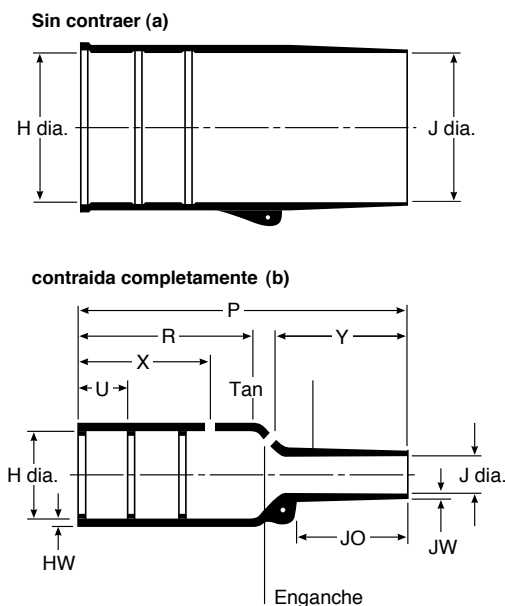
TAMAÑO	ROSCA A	B MAX	C MAX	D MAX	E MAX	F MAX
09	M12 x 1,0	18,0	13,1	24,7	22,7	30,5
11	M15 x 1,0	21,0	13,9	25,9	26,2	32,2
13	M18 x 1,0	24,5	14,5	26,3	29,2	33,7
15	M22 x 1,0	27,5	15,5	27,2	32,2	35,2
17	M25 x 1,0	31,0	16,1	28,0	35,7	36,9
19	M28 x 1,0	34,0	16,8	28,3	39,7	38,5
21	M31 x 1,0	37,0	17,1	29,1	42,2	40,1
23	M34 x 1,0	40,0	17,7	29,5	45,2	41,6
25	M37 x 1,0	43,5	18,4	30,4	48,2	43,1

TAMAÑO DE LA ENTRADA DE CABLE Y SELECCIÓN ADECUADA DE LA BOTA TERMORRETRÁCTIL

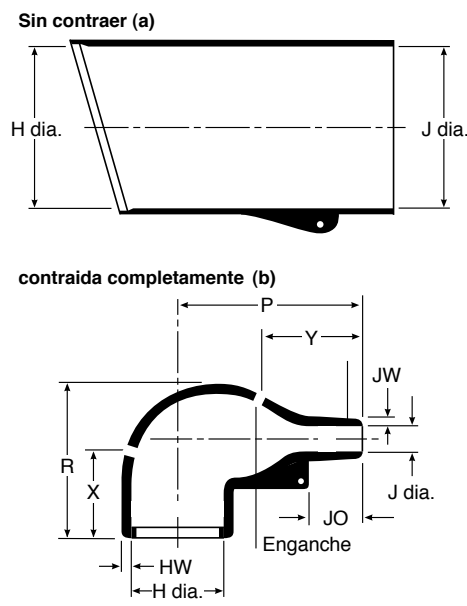
Tamaño del conector	Estándar SCP	Entrada del cable	G	H MAX	REF Muelle	Bota óptima	Alternativa 1	Alternativa 2
		03	4,77	13,9	HE050	202/222K121	-	-
		04	6,35	13,9	HE050	202/222K121	-	-
9	91H1-09-05-1B-HE100	05	7,92	15,5	HE100	202/222K132	202/222K121	-
11	91H1-11-06-1B-HE100	06	9,52	17,2	HE100	202/222K132	202/222K121	-
		07	11,10	18,7	HE100	202/222K132	202/222K121	-
13	91H1-13-08-1B-HE200	08	12,70	20,3	HE200	202/222K142	202/222K132	202/222K121
		09	14,27	21,9	HE200	202/222K142	202/222K132	202/222K121
15	91H1-15-10-1B-HE200	10	15,88	23,5	HE200	202/222K142	202/222K132	-
		11	17,47	25,1	HE200	222K152/202K153	202/222K142	202/222K132
17	91H1-17-12-1B-HE300	12	19,05	26,7	HE300	222K152/202K153	202/222K142	202/222K132
19	91H1-19-13-1B-HE300	13	20,62	28,3	HE300	222K152/202K153	202/222K142	202/222K132
		14	22,23	29,9	HE300	202/222K163	202K153/222K152	202/222K142
21	91H1-21-15-1B-HE300	15	23,82	31,5	HE300	202/222K163	202K153/222K152	-
		16	25,40	33,1	HE300	202/222K163	202K153/222K152	-
		17	27,00	34,7	HE400	202/222K163	202K153/222K152	-
23	91H1-23-16-1B-HE400	18	28,60	36,3	HE400	202/222K163	-	-
		19	30,20	37,9	HE400	202/222K174	202/222K163	-
25	91H1-25-20-1B-HE400	20	31,80	39,5	HE400	202/222K174	202/222K163	-
		21	33,38	41,1	HE400	202/222K174	202/222K163	-
		22	35,00	42,7	HE400	202/222K174	-	-
		23	36,58	44,3	HE400	202/222K174	-	-
		24	38,10	45,9	HE400	202/222K185	202/222K174	-

BOTAS TERMORRETRACTILES

BOTA RECTA 202K121 A 185



BOTA ACODADA 222K121 A 185



Bota recta	Expandida como se suministra (min)				Contraída después de calentarla (max)							Tamaño conector* (*= ÓPTIMO)
	H	J	J	J	H	J	P	S	T	U&V		
	-3-4-12-25	-3-4-25	-12	-100								
202K121	24	24	13	14	10.4	5.6	38	3.0	1.0	12	9* - 11	
202K132	30	30	14	15	14.2	5.9	55	3.0	1.0	12	9* - 11 - 13	
202K142	31	31	16	18	18.0	7.1	67	3.0	1.0	20	13 - 15* - 17	
202K153	36	36	19	21	22.4	8.4	80	3.0	1.0	20	17* - 19*	
202K163	43	43	22	25	28.2	9.9	99	3.0	1.7	20	21* - 23* - 25	
202K174	60	52	35	39	35.1	15.7	130	3.0	1.7	20	23 - 25*	
202K185	66	66	38	42	44.5	16.8	170	3.0	2.0	20	25	

Ejemplo: 202K142-25/225-0

Bota acodada	Expandida como se suministra (min)				Contraída después de calentarla (max)							Tamaño conector* (*= ÓPTIMO)
	H	J	J	J	H	J	P	R	S	T	U	
	-3-4-12-25	-3-4-25	-12	-100								
222K121	24	24	14	14	10.4	5.6	25	25	19	3.0	1.0	9* - 11
222K132	30	30	15	15	14.2	5.9	32	27	20	3.0	1.0	9* - 11 - 13
222K142	31	31	18	18	18.0	7.1	39	31	21	3.0	1.0	13 - 15* - 17
222K153	36	36	21	21	22.4	8.4	46	38	26	3.0	1.0	17* - 19*
222K163	43	43	25	25	28.2	9.9	55	45	30	3.0	1.7	21* - 23* - 25
222K174	60	60	39	39	35.1	15.7	80	54	35	3.0	1.7	23 - 25*
222K185	66	66	42	42	44.5	16.8	108	68	42	3.0	2.0	25

Ejemplo: 222K142-25/225-0

Las botas termorretráctiles rectas y acodadas se utilizan en los adaptadores de la serie 91H, en la relación que se ve en la tabla, para dar una correcta terminación mecánica y electromagnética al conector circular de la serie TV.

Material	Descripción	Adhesivo preinstalado	Referencia del adhesivo**
-3	poliolefina semirígida	/12 or /86	S- 1017 or S- 1048
-4	poliolefina flexible	/42 or /86	S- 1017 or S- 1048
-25 ☺	elastómero resistente a fluidos	/42 or /86 or /225 ☺	S- 1017 or S- 1048
-100	poliolefina, Zerohalógenos	/86 or /180	S- 1030 or S- 1048