

**DESCRIPCIÓN**

- Conector de panel frontal con contacto especial terminación roscada

**CARACTERÍSTICAS TÉCNICAS**

- 4 contactos #0 con terminación roscada M8
- Corriente de trabajo : 150Amp a T=80°C , 245Amp a T=20°C
- Tensión de trabajo : 700Vdc - 500Vac
- Tensión de prueba : 2.000Vac
- Temperatura de trabajo : de -55°C a +125°C

**MATERIALES y TRATAMIENTOS**  
**CONTACTO**

- Cobre con tratamiento superficial de plata (G10)

**INSERTO**

- Goma cloroneoprenica

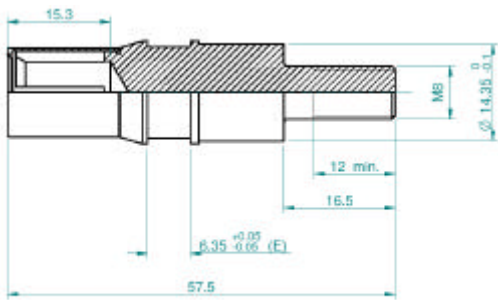
**PARTE METALICA**

- Aluminio con tratamiento de cadmiado y pasivado en verde Oliva (G3)

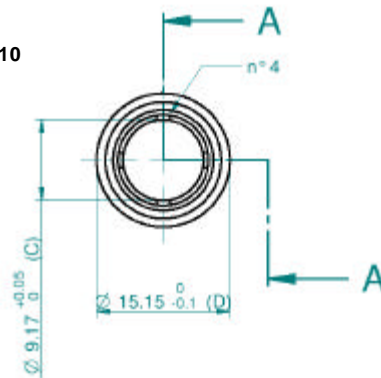
**JUNTA ESTANQUEIDAD**

-Incluye junta de neopreno

**CONTACTO AWG0-M8-G10**



A-A



EDICIONES			
Nº	DESCRIPCIÓN	FECHA	
a	PRIMER DISEÑO	16/06/04	OFICINA TÉCNICA